

FORMA DO PAVIMENTO TRANSIÇÃO

Escala 1:50

Vigas			
Nome	Seção (cm)	Elevação (cm)	Nível (cm)
II-V1	20x20	0	0
II-V2	20x20	0	0
II-V3	20x20	0	0
II-V4	20x20	0	0
II-V5	20x20	0	0
II-V6	20x20	0	0
II-V7	20x20	0	0
II-V8	20x20	0	0
II-V9	20x20	0	0
II-V10	20x20	0	0
II-V11	20x20	0	0
II-V12	20x20	0	0
II-V13	20x20	0	0
II-V14	20x20	0	0
II-V15	20x20	0	0
II-V16	20x20	0	0
II-V17	20x20	0	0
II-V18	20x20	0	0
II-V19	20x20	0	0
II-V20	20x20	0	0
II-V21	20x20	0	0
II-V22	20x20	0	0

Características dos materiais	
fck (kgf/cm²)	Ecs (kgf/cm²)
250	241500

Dimensão máxima do agregado = 19 mm

Legenda dos pilares	
II-V1	Fundação
Legenda das vigas e paredes	
II-V1	Viga



FORMA DO PAVIMENTO PLATIBANDA

Escala 1:50



FORMA DO PAVIMENTO TÉRREO

Escala 1:50

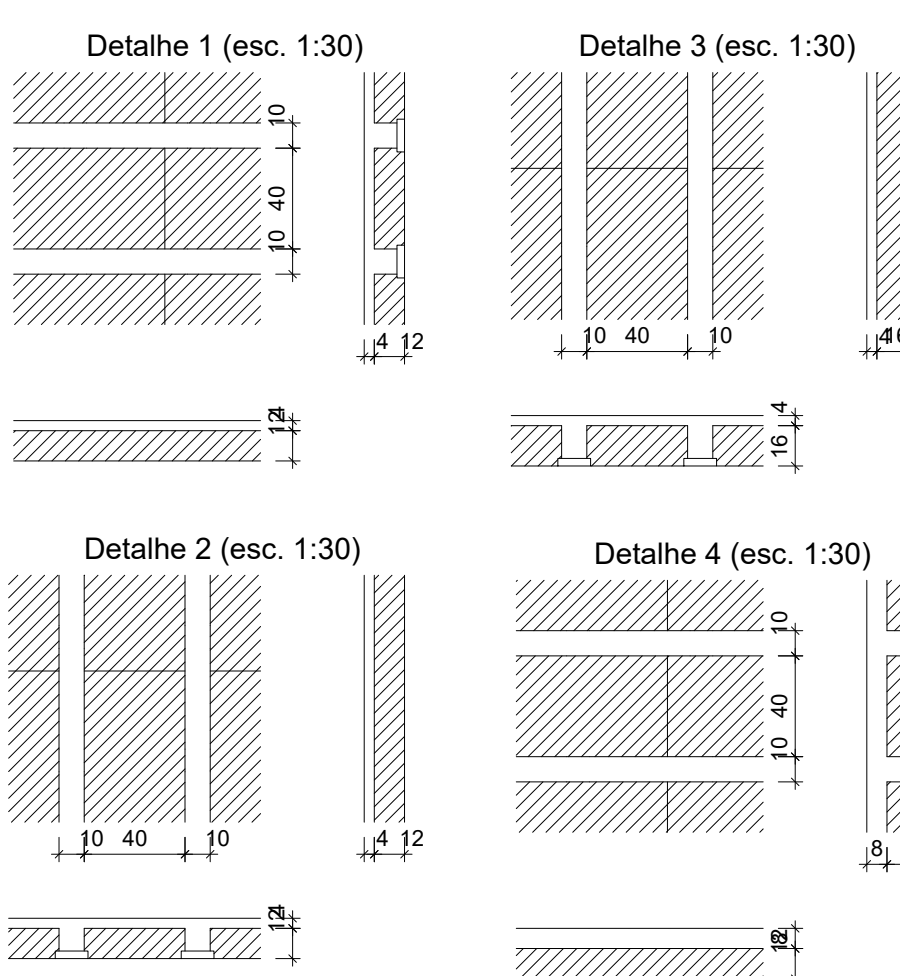
Vigas			
Nome	Seção (cm)	Elevação (cm)	Nível (cm)
II-V1	19x40	0	360
II-V2	20x40	0	360
II-V3	20x40	0	360
II-V4	19x40	0	360
II-V5	19x40	0	360
II-V6	19x40	0	360
II-V7	19x40	0	360
II-V8	19x40	0	360
II-V9	19x40	0	360
II-V10	19x40	0	360
II-V11	19x40	0	360
II-V12	19x40	0	360
II-V13	19x40	0	360
II-V14	19x40	0	360
II-V15	19x40	0	360
II-V16	19x40	0	360
II-V17	19x40	0	360
II-V18	19x40	0	360
II-V19	19x40	0	360
II-V20	19x40	0	360
II-V21	19x40	0	360
II-V22	19x40	0	360

Blocos de enchimento						
Detalhe	Tipo	Nome	Dimensões (cm)	bx	by	Quantidade
1/2/4	EPS Unidirecional	B12/40/120	12	40	120	379
3	EPS Unidirecional	B16/40/120	16	40	120	200

Características dos materiais	
fck (kgf/cm²)	Ecs (kgf/cm²)
250	241500

Dimensão máxima do agregado = 19 mm

Legenda das vigas e paredes	
II-V1	Viga
II-V2	Parede de alvenaria



Sector I - SI	Sector II - SII
---------------	-----------------

TODAS AS MEDIDAS E NÍVEIS DEVERÃO SER CONFERIDOS NO LOCAL.			
R00			
R01			
R02			
REVISÃO	ALTERAÇÕES	EMISSÃO	RESPONSÁVEL
UNIDADE DE SAÚDE QUINTA DO PORTAL			
			
PREFEITURA MUNICIPAL DE PORTO ALEGRE SECRETARIA MUNICIPAL DE OBRAS E INFRAESTRUTURA DIRETORIA DE PROJETOS E OBRAS VÁRIAS			
RESPONSÁVEIS TÉCNICOS PROJETO DE ARQUITETURA JULIANO FABRO ARQUITETO E URBANISTA CRA 042.929-1 (R. FUNC. 1988/20)	PROJETO DE ARQUITETURA LUIZ PRESTES ARQUITETO E URBANISTA CRA 042.929-1 (R. FUNC. 2011/2)	PROJETO EXECUTIVO ESTRUTURAL AMANDA DA CUNHA FIGUEIRA ENGENHEIRA CIVIL CRE 048.930.391 (R. FUNC. 1998/98)	COORDENADOR CÉSAR FABRÍCIO BREDA ENGENHEIRO PORTO ALEGRE/RS
OBRA US QUINTA DO PORTAL ÁREA 672,53 m²			
PROJETO ESTRADA AFONSO LOURENÇO MARANTE, Nº 5547 - LOMBA DO PINHEIRO MUNICÍPIO PORTO ALEGRE/RS			
EXECUTIVO ESTRUTURAL		SETOR SII FORMAS FUNDAÇÃO, TÉRREO E PLATIBANDA	Nº PRANCHA PE23
TÉCNICA INDICADA			
DATA ABRIL/2024			
REVISÃO USQP-2024-EST-PEE-009			